

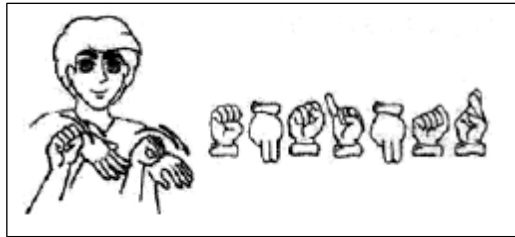
EDUCAÇÃO ESPECIAL

- 01.** A base da educação inclusiva é considerar a deficiência de uma criança ou de um jovem como mais uma das muitas características diferentes que os alunos podem ter e, sendo assim, respeitar essa diferença e encontrar formas adequadas para transmitir o conhecimento e avaliar o aproveitamento de cada aluno. Portanto, a escola inclusiva
- (A) promove a organização de seus alunos em turmas pelo seu desempenho escolar.
 - (B) deve organizar-se pela pertinência de seus protagonistas aos critérios que a definem.
 - (C) pressupõe que todas as crianças tenham a mesma oportunidade de acesso, de permanência e de aproveitamento, independentemente de qualquer característica peculiar que apresentem ou não.
 - (D) determina que os alunos sejam selecionados segundo certas características, tanto em termos de aprendizagem escolar como de conduta.
 - (E) considera o desenvolvimento do ato de ensinar tendo como base as semelhanças entre os alunos.
- 02.** A inclusão só é possível na medida em que se respeite a identidade sociocultural dos sujeitos, suas particularidades socioeducativas e linguísticas. Diante deste enfoque, as adaptações curriculares para educação especial devem oferecer aos alunos
- (A) escolas especiais integrais com profissionais qualificados que atendam às necessidades individuais.
 - (B) alterações estruturais, de conteúdo, estratégias, metodologias e recursos como mobiliário, equipamentos e sistemas de comunicação alternativos.
 - (C) propostas homogeneizadoras que atendam às diferenças individuais.
 - (D) equipe de apoio composta de psicólogos, médicos, psicopedagogos e assistentes sociais.
 - (E) atividades assistemáticas e abertas, que trabalhem aspectos da vida diária e conduzam à socialização.

- 03.** De acordo com os PCNs, os tipos de necessidades educacionais especiais são:
- (A) Condutas típicas, Deficiência auditiva, Deficiência física, Deficiência mental, Deficiência visual, Deficiência múltipla.
 - (B) Superdotação, Deficiência auditiva, Deficiência física, Deficiência mental, Deficiência visual, Deficiência múltipla.
 - (C) Superdotação, Condutas típicas, Deficiência auditiva, Deficiência física, Deficiência visual, Deficiência múltipla.
 - (D) Superdotação, Condutas típicas, Deficiência auditiva, Deficiência física, Deficiência mental, Deficiência visual.
 - (E) Superdotação, Condutas típicas, Deficiência auditiva, Deficiência física, Deficiência mental, Deficiência visual, Deficiência múltipla.
- 04.** De acordo com os Parâmetros Curriculares Nacionais, Adaptações Curriculares, da Educação Especial, podemos afirmar que
- (A) os serviços educacionais especiais, embora diferenciados, não podem desenvolver-se isoladamente, mas devem fazer parte de uma estratégia global de educação e visar suas finalidades gerais.
 - (B) tem sido atualmente definida no Brasil segundo uma perspectiva mais restrita.
 - (C) segundo a LDB não é uma modalidade de educação escolar.
 - (D) diversas pesquisas brasileiras identificam tendências que consideram a educação especial como um subsistema à parte e reforçam o seu caráter interativo na educação geral.
 - (E) realiza-se transversalmente, em todos os níveis de ensino, nas instituições extraescolares.
- 05.** “Educação é um direito de todos”. Essa frase nos remete às diferenças existentes em nossa sociedade. Ao priorizarmos a educação inclusiva, os educandos ditos “normais” poderão se beneficiar com
- (A) a ampliação de conhecimento dos papéis sociais, das redes sociais e da diversidade.
 - (B) a convivência com a diversidade de forma segregadora, na medida em que os diferentes são postos em destaque.
 - (C) uma educação multicultural, hierárquica e padronizada que conduza à prática da cidadania e de valores como a solidariedade.
 - (D) uma aprendizagem cooperativa, classificatória e qualitativa, por meio de um sistema de avaliação equitativo e unificado.
 - (E) o conhecimento acerca dos diferentes grupos sociais de forma seletiva para identificação das diferenças.

- 06.** Como toda língua, a LIBRAS (Língua Brasileira de Sinais) vai aumentando seu vocabulário ao longo dos tempos. Nesse sentido, é correto afirmar que
- (A) a Língua Portuguesa e a LIBRAS sofrem alterações simultâneas no vocabulário.
 - (B) as línguas de sinais sofrem mudanças de acordo com a capacidade gestual de cada comunidade.
 - (C) as mudanças do vocabulário ocorrem para que os países de línguas de sinais diferentes possam se comunicar de forma eficaz uns com os outros.
 - (D) os surdos criam novos sinais em face às necessidades de se comunicar com comunidades ouvintes pela Internet.
 - (E) novos sinais são introduzidos em resposta a mudanças culturais e tecnológicas necessárias à sociedade contemporânea.
- 07.** Especialistas convocados pela Secretaria Geral das Nações Unidas (ONU) apresentaram, em 1987, uma resolução propondo o reconhecimento dos surdos como minoria linguística (Wrigley, 1996). Diante disso, um intérprete de LIBRAS tem a função de ser
- (A) tradutor de uma língua.
 - (B) tradutor e instrutor de uma língua.
 - (C) sinalizador falante.
 - (D) mediador entre duas modalidades de comunicação.
 - (E) emissor de mensagens.
- 08.** A Educação Especial em uma perspectiva inclusiva
- (A) se organiza como atendimento educacional especializado substitutivo ao ensino comum.
 - (B) tem como principal característica a criação de instituições especializadas, escolas especiais e classes especiais.
 - (C) se organiza como atendimento educacional especializado complementar ou suplementar ao ensino comum.
 - (D) tem como fundamento o conceito de normalidade/anormalidade.
 - (E) determina formas de atendimento clínico-terapêuticos fortemente ancorados em testes psicométricos.

09. A imagem tá dizendo:



- (A) faz;
 - (B) ensinar;
 - (C) manejar;
 - (D) venha;
 - (E) estudar.
10. Os sistemas de ensino, segundo o art. 59 da LDB, assegurarão aos educandos com necessidades especiais:
- (A) Profissionais leigos nas áreas afins para este atendimento.
 - (B) Ensino preferencialmente em escolas especiais.
 - (C) Acesso diferenciado aos benefícios dos programas sociais disponíveis ao ensino regular.
 - (D) Currículos, métodos, técnicas e recursos específicos.
 - (E) N.D.A.

(...)

ADQUIRA A VERSÃO COMPLETA SEM RESTRIÇÕES!

POR APENAS R\$: 6,00

(...)

50. As afirmações que se seguem dizem respeito à Lei no 9.394/96, quanto aos educandos com necessidades especiais.

- I Os sistemas de ensino deverão assegurar currículos, métodos, técnicas, recursos educativos e organização específica para atender às suas necessidades.
- II Aqueles que não puderem atingir o nível exigido para a conclusão do ensino fundamental, em virtude de suas deficiências, terão direito à aceleração para concluir em menor tempo o programa escolar, sem prejuízo da qualidade de ensino.
- III Terão direito ao atendimento de professores com especialização adequada em nível médio ou superior, bem como professores do ensino regular capacitados para a inserção em classes comuns.

É (São) corretas(s) a(s) afirmação(ões)

- (A) I, apenas.
- (B) II, apenas.
- (C) I e III, apenas.
- (D) I e II, apenas.
- (E) I, II e III.

Confira suas respostas no gabarito!

Educação Especial

01	C	11	D	21	A	31	E	41	B								
02	B	ADQUIRA A VERSÃO COMPLETA, EM <i>PDF</i>, SEM RESTRIÇÕES! POR APENAS R\$: 6,00															
03	E																
04	A																
05	A																
06	E																
07	D																
08	C																
09	B																
10	D									20	A	30	B	40	E	50	C

VC SIMULADOS

SIMULADOS EM FORMATO PDF POR APENAS R\$: 6,00 CADA!

Caso esteja conectado à internet, clique nas imagens para acessar os simulados no Youtube

SIMULADO
REFORMA ORTOGRÁFICA

10 QUESTÕES

SIMULADO
LDB
LEIS DE DIRETRIZES E BASES DA EDUCAÇÃO NACIONAL

40 QUESTÕES

SIMULADO
ECA
ESTATUTO DA CRIANÇA E DO ADOLESCENTE

40 QUESTÕES

SIMULADO
SUPERVISOR DE ENSINO

50 QUESTÕES

ENSINO FUNDAMENTAL DE NOVE ANOS
LEI Nº 11.274 DE 06 DE FEVEREIRO DE 2006

10 QUESTÕES

SIMULADO
PPP
PROJETO POLÍTICO PEDAGÓGICO

40 QUESTÕES

SIMULADO
DIDÁTICA
SÃO CINQUENTA QUESTÕES RESOLVIDAS DE PROVAS DE CONCURSOS PÚBLICOS REALIZADOS POR INSTITUIÇÕES DE TODO PAÍS. QUESTÕES ATUALIZADAS E GARANTIDAS.

50 QUESTÕES

SIMULADO
DIRETOR DE ESCOLA

50 QUESTÕES

SIMULADO
CF/88
CONSTITUIÇÃO FEDERAL BRASILEIRA-1988
EDUCAÇÃO

20 QUESTÕES

SIMULADO
PCN
PARÂMETROS CURRICULARES NACIONAIS

40 QUESTÕES

SIMULADO
EDUCAÇÃO ESPECIAL

50 QUESTÕES

SIMULADO
CURRÍCULO ESCOLAR
SÃO CINQUENTA QUESTÕES RESOLVIDAS DE PROVAS DE CONCURSOS PÚBLICOS REALIZADOS POR INSTITUIÇÕES DE TODO PAÍS. QUESTÕES ATUALIZADAS E GARANTIDAS. SOLICITE ATRÁVES DO E-MAIL: VALDECORREIA@GMAIL.COM.BR

50 QUESTÕES

SIMULADO
DCN
DIRETRIZES CURRICULARES NACIONAIS

20 QUESTÕES

SIMULADO
AVALIAÇÃO ESCOLAR

40 QUESTÕES

SIMULADO
EDUCAÇÃO INFANTIL

50 QUESTÕES

SIMULADO
ORIENTADOR EDUCACIONAL
SÃO CINQUENTA QUESTÕES RESOLVIDAS DE PROVAS DE CONCURSOS PÚBLICOS REALIZADOS POR INSTITUIÇÕES DE TODO PAÍS. QUESTÕES ATUALIZADAS E GARANTIDAS. SOLICITE ATRÁVES DO E-MAIL: VALDECORREIA@GMAIL.COM.BR

50 QUESTÕES

SIMULADO
RCNEI
REFERENCIAL CURRICULAR NACIONAL PARA A EDUCAÇÃO INFANTIL
SÃO CINQUENTA QUESTÕES RESOLVIDAS DE PROVAS DE CONCURSOS PÚBLICOS REALIZADOS POR INSTITUIÇÕES DE TODO PAÍS. QUESTÕES ATUALIZADAS E GARANTIDAS. SOLICITE ATRÁVES DO E-MAIL: VALDECORREIA@GMAIL.COM.BR

50 QUESTÕES

Compre pelo e-mail:

vcsimulados@hotmail.com.br

WWW.VCSIMULADOS.COM.BR